

MONTHLY MEMBERSHIP PROGRESS REPORT

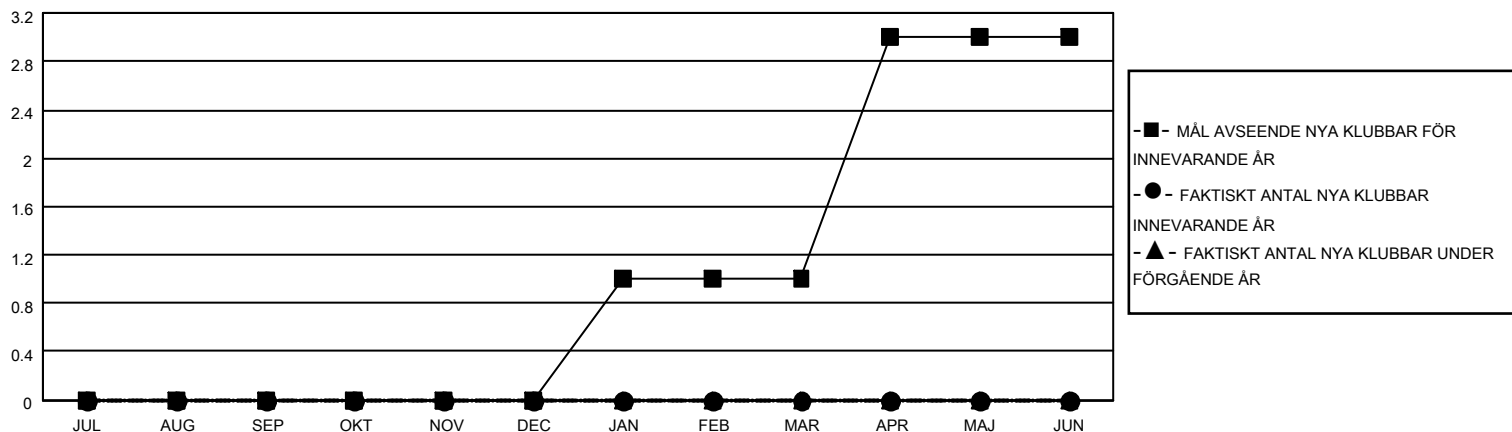
OMRÅDE NORWAY

District 104 C

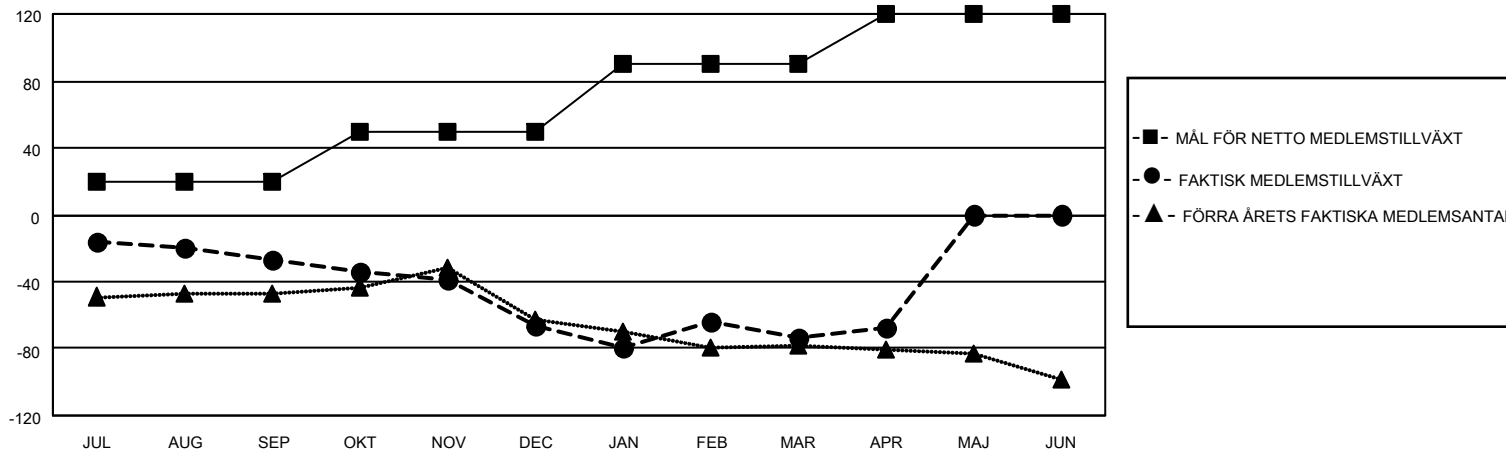
Results as of: 4/30/2023

Klubbar				Medlemmar			
RESULTAT FÖR 2022-2023				RESULTAT FÖR 2022-2023			
KVARTAL	MÅL AVSEENDE NYA KLUBBAR	NYA KLUBBAR	AVFÖRDA KLUBBAR	KVARTAL	MÅL FÖR NETTO MEDLEMSTILLVÄXT	FAKTISK MEDLEMSTILLVÄXT	FAKTISKT ANTAL AVFÖRDA MEDLEMMAR (inklusive transfer)
JUL/AUG/SEP	0	0	0	JUL/AUG/SEP	20	11	35
OKT/NOV/DEC	0	0	2	OKT/NOV/DEC	30	20	58
JAN/FEB/MAR	1	0	0	JAN/FEB/MAR	40	65	46
APR/MAJ/JUN	2	0	0	APR/MAJ/JUN	30	12	5

MÅL OCH FAKTISKT ANTAL NYA KLUBBAR



MÅL OCH FAKTISKT ANTAL MEDLEMMAR



NEDLAGDA KLUBBAR: 2

AVFÖRDA MEDLEMMAR

AVLIDNA	16
NEDLAGD KLUBB	27
ANNAN	101
TOTAL	144

34 CLUBS OF 72 TOG UPP EN ELLER FLER NYA MEDLEMMAR

[KLICKA HÄR FÖR KUMULATIV MEDLEMSDATA](#)

KÖNSFÖRDELNING

MAN	1,301 (84.81%)
KVINNA	233 (15.19%)
NON BINARY	0 (0.00%)
PREFER NOT TO ANSWER	0 (0.00%)

ANTALET FAMILJEMEDLEMMAR 25

FAMILJEMEDLEMMAR SOM BETALAR HÄLFTEN AV MEDLEMSAVGIFTEN 11